



Jean-Joseph Chevalier
Peintre, Dessinateur, Sculpteur

Au Sanctuaire de la Sainte-Baume, Mère de Miséricorde a déjà posé 1 000 plaques pour les enfants non-nés

Le seuil des 1000 plaques a été dépassé sur le chemin de consolation du Sanctuaire de la Sainte-Baume après 10 ans d'ouverture et d'accompagnement de parents endeuillés. Un nouveau mur sera inauguré le 26 octobre prochain, habillé d'un bas-relief créé par l'artiste varois Jean-Joseph Chevalier et actuellement soumis à souscription sur le site credofunding.

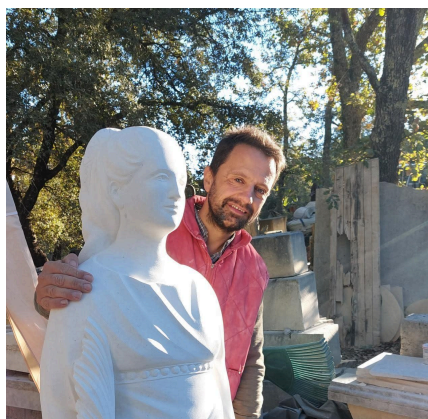
En 2015, ce fût une grande joie pour la fraternité Mère de Miséricorde d'annoncer l'aboutissement d'un projet porté conjointement depuis 2014 avec Mgr David Macaire, l'actuel archevêque de St Pierre et Fort-de-France, alors prieur des dominicains de la Sainte Baume et qui l'avait accueilli dans l'enthousiasme.

Le Chemin de consolation, parcours de miséricorde

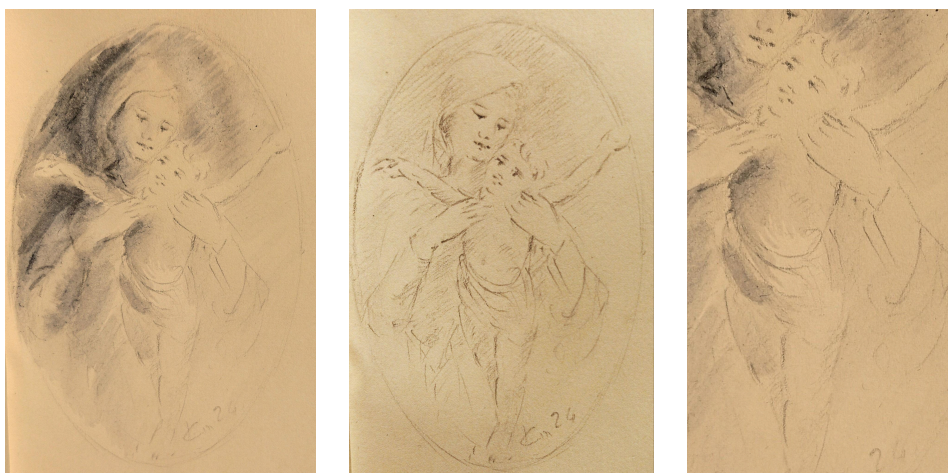
Un « Chemin de la Consolation » a vu le jour, inauguré par Mgr Rey, sur le sanctuaire de la Sainte-Baume, menant du calvaire à la grotte de Sainte Marie-Madeleine, émaillé de paroles et méditations et qui, en un pèlerinage tout aussi intérieur, aboutit au rocher de la grotte basse, sur lequel les parents qui le désirent peuvent faire apposer une plaque portant une date et le prénom de leur enfant non-né. Ce parcours mémoriel situé dans la grotte de la Sainte-Baume célèbre **en 2024 ses 10 ans et 1000 plaques posées pour les femmes et les hommes qui ont perdu un enfant avant la naissance.**

Le premier mur installé en 2014 et inauguré par Mgr Rey est maintenant complet. **Une nouvelle partie de la grotte va désormais venir compléter le lieu** où les parents et proches peuvent se recueillir. Nous avons souhaité avec les Dominicains de la Sainte-Baume **embellir ce nouvel espace d'une sculpture invitant à la prière et au recueillement : Notre Dame de Consolation.**

Notre-Dame de Consolation : confier à la tendresse de Marie, les enfants non-nés et leurs familles



Ce projet artistique est réalisé par Jean-Joseph Chevalier, un artiste varois situé à Brignoles, dans le parc régional de la Sainte-Baume. **Pour orner le nouveau mur de consolation de la Grotte de la Sainte Baume, le projet artistique retenu est un médaillon d'une Vierge à l'enfant, Notre-Dame de Consolation.**



L'ouverture des bras de l'enfant accueille mère, père et couple et les invite à **l'ouverture à la vie**. La forme ovale symbolisant la fécondité, les beaux sourires amènent à contempler tout en douceur le cadeau de la vie qui se déploie. Tout est là pour **accueillir, consoler et donner à espérer**. La Croix composée par les bras de la mère et de l'enfant ne cache pas la souffrance de celles et ceux qui ont perdu un enfant.

Ce lieu n'est pas inconnu de l'artiste. Jean-Joseph Chevalier vient de terminer un triptyque de Marie-Madeleine portée par deux anges inauguré le 22 Juillet prochain à la chapelle du St Pilon en haut de la Sainte-Baume.



L'inauguration du nouveau mur et du médaillon de la Vierge à l'enfant aura lieu le 26 octobre 2024 à 11h. Une [campagne de CREDOFUNDING](#) est en cours pour le financement de l'œuvre artistique – plus de 60% de l'objectif est déjà atteint !

Le sanctuaire de la Sainte-Baume : lieu de consolation

Avec près de 300 000 pèlerins par an dans la grotte, le Sanctuaire attire les curieux, les randonneurs, les pèlerins, mais aussi les curieux de cette spécificité géologique : sa barre rocheuse, qui s'allonge sur douze kilomètres, a surgi des fonds marins à l'ère secondaire et sa forêt, protégée par la falaise, est une « *relique* » de celle qui couvrait la Provence à la fin du tertiaire.

La grotte naturelle creusée par l'érosion (baumo, en provençal) est devenue un des lieux de pèlerinage les plus anciens du monde chrétien : sainte Marie-Madeleine y aurait vécu trente années de sa vie. Telle la bien-aimée du Cantique des Cantiques, « colombe cachée au creux du rocher, en des retraites escarpées », elle put s'adonner à la prière et à la contemplation dans la solitude.

En 1295, quand les fouilles conduites par Charles II d'Anjou à Saint-Maximin mirent à jour son tombeau, le pèlerinage à la Grotte connut un nouvel essor. Les dominicains prirent alors le relais d'une longue lignée de moines établis en ces lieux depuis le Vème siècle comme gardiens de la tradition magdaléenne. Aux siècles de foi, le mouvement des pèlerins ne cessa de s'amplifier jusqu'à la Révolution.

À propos de Mère de miséricorde

Avec près de 4000 membres, dont 3000 jeûneurs et 500 intercesseurs, Mère de Miséricorde écoute, accompagne et prie. L'association tient aujourd'hui un numéro d'écoute ouvert tous les jours de 09h00 à 22h00 au 0800 746 966 (numéro gratuit) pour celles et ceux qui se questionnent lors d'une grossesse non désirée ou difficile. Elle anime [une prière et un jeûne](#) ininterrompus pour la vie, accompagnant les intentions confiées. D'autre part, elle met en place des moyens de se rétablir pour celles et ceux qui n'ont pas pu ou voulu accueillir un enfant durant leur vie en proposant [des sessions "Stabat Mater"](#) de 5 jours. Prochaines dates : **Troussures** : 8 au 13 juillet 2024 , **Ste-Baume** : 21 au 26 octobre 2024. Contact : 06-19-30-71-10 <https://www.meredemisericorde.org/>

À propos de Jean-Joseph Chevalier

Né à La Gaubretière en Vendée, il découvre sa vocation d'artiste à 18 ans après une neuvaine à la Vierge. Petit dernier d'une lignée de maître élève (David, François Edouard Pico, Gustave Moreau, Matisse, Hans Hoffman, Paul Rhoads), il hérite d'une grande tradition. Installé à Brignoles dans le Var, il travaille désormais essentiellement sur commande (particuliers, abbayes, paroisses, communes). Artiste complet (sculpture, peinture, fresque et dessin), il rend visible des parcelles de beauté entraperçues à travers la réalité qui l'entoure et continue à vouloir produire de l'émerveillement chez chacun. Il puise son inspiration en contemplant autant la nature que les œuvres des plus grands maîtres classiques pour chercher en tout, la vérité des choses.

Contact : 06-73-68-90-62 <https://www.jeanjosephchevalier.fr/>

À propos du Sanctuaire de la Sainte-Baume

Le Sanctuaire de la Sainte-Baume, dans le Var, attire curieux, randonneurs et croyants. Devenu un des lieux de pèlerinage les plus anciens du monde chrétien, sainte Marie-Madeleine y aurait vécu trente années de sa vie. L'Ordre des frères dominicains animent aujourd'hui ce sanctuaire hors du commun et poursuivent l'apostolat

d'une longue lignée de moines établis en ces lieux depuis le Vème siècle comme gardiens de la tradition magdaléenne. Contact : www.saintebaume.org - communication@saintebaume.org